

(表1)

【血液検査】

WBC	5000 / μ L	TP	6.9 g/dL	Na	141 mEq/L
Seg	64 %	Alb	2.2 g/dL	Cl	104 mEq/L
Band	19 %	T-Bil	0.5 mg/dL	K	3.6 mEq/L
Eosi	0 %	AST	22 U/L	Ca	7.8 mEq/L
Baso	0 %	ALT	7 U/L	BNP	74.6 pg/mL
Mono	11 %	LD	371 U/L	KL-6	187 U/mL
Lym	3 %	ALP	57 U/L	SP-D	151.7 ng/mL
異型lym	3 %	γ -GTP	19 U/L	IgG	2844 mg/dL
Hb	10.5 g/dL	CK	54 U/L	IgM	656 mg/dL
MCV	87.4 fL	AMY	20 U/L	IgA	459 mg/dL
Ret	1.5 %	BUN	8.9 mg/dL	C3	33 mg/dL
PLT	16.8 万/ μ L	CRE	0.38 mg/dL	C4	3 mg/dL
PT-INR	1.05	UA	7.5 mg/dL	CH50	10 U/mL
APTT	26.5 秒	CRP	2.74 mg/dL	sIL-2R	10332 U/mL
		赤沈	50 mm/hr		

【尿検査】

pH	6.0
蛋白	+
糖	-
カビリノーゲン	-
ビリルビン	-
ケトン体	
潜血	-
比重	1.02
尿沈渣	
赤血球	<1 /HPF
白血球	<1 /HPF
扁平上皮	<1 /HPF
尿細管上皮	<1 /HPF
硝子円柱	1-9 /LPF
蛋白/Cr	0.69 g/gCr

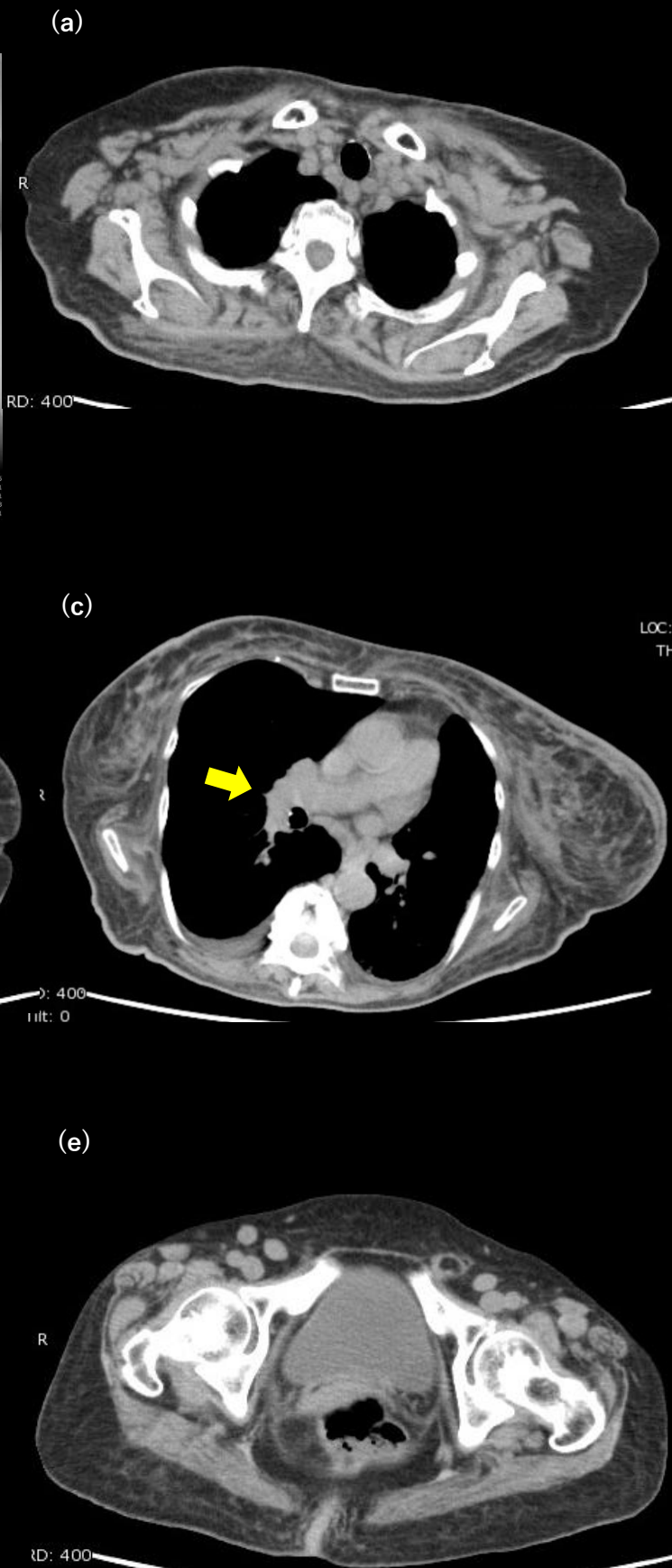
【感染症検査】

IGRA	-
β -Dグルカン	13 pg/mL
HIV抗体	-

図1 胸部単純写真



図2 頸胸腹部単純CT



(a)~(e) 多発リンパ節腫脹



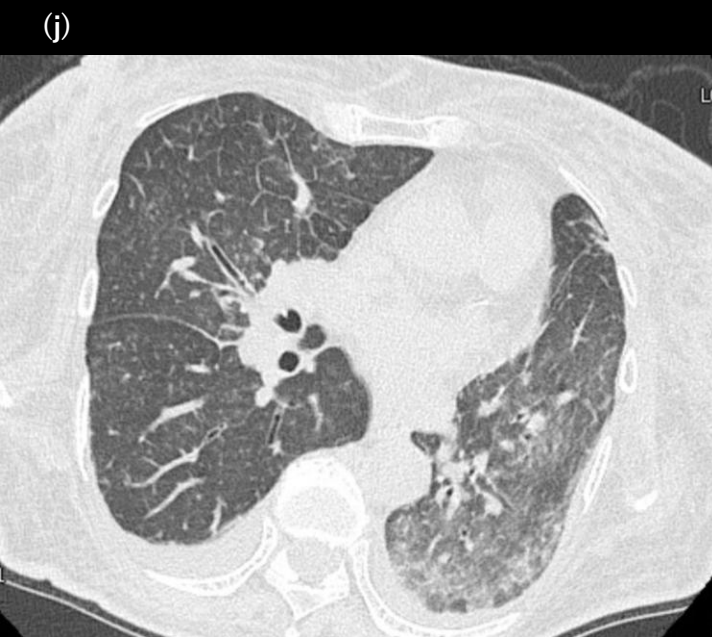
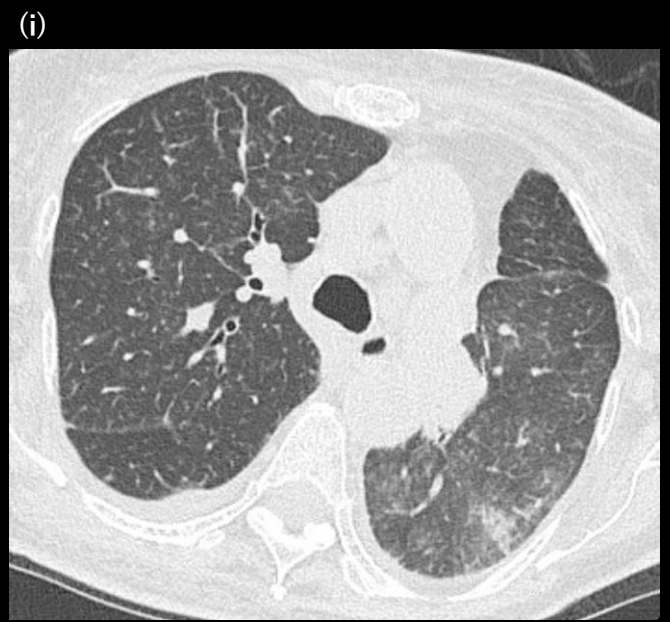
肝脾腫



乳房の皮膚肥厚
胸部皮下組織濃度上昇



胸水貯留, 胸膜肥厚



(i, j, k) 肺野すりガラス影, 小葉間隔壁の肥厚